

SS/FD/AZ



37%15'

80%20'

Dam

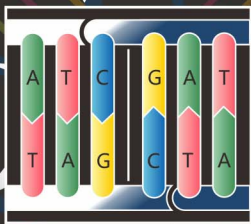
CpG

-20°C

SS
okFD/AZ
ok

SibStar® Cla I (Bsu15 I)

■ SE0143M	SibStar Cla I	10 µl
■ SE0143S	SibStar Cla I	25 µl
■ SE0143	SibStar Cla I	50 µl
■ SE0143L	SibStar Cla I	125 µl



Attention:

- A 100% activity in SS or FD/AZ buffer.
- B Compatible with FD0143/4 in SS or FD/AZ buffer.
- C Blocked by Dam or CpG.

mail: info@SibEnzyme.com.cn
<http://www.SibEnzyme.com.cn>

酶切反应体系设置

SS Buffer (或FD/AZ buffer) , 37 °C

快切模式：

water	20-x µl	20-x µl	30-x µl
10 × SS Buffer	2 µl	2 µl	3 µl
DNA	1 µg	2 µg	3 µg
SibStar 内切酶	1 µl	2 µl	3 µl
合计	20 µl	20 µl	30 µl

37°C, 酶切 15分钟。

注意：

1. 双酶切或者多酶切时, 所有酶体系总和不得超过总反应体系的1/10
2. 快速酶切推荐使用20 µl体系, 过夜酶切推荐使用50 µl体系
3. 双酶切, 温度不同时, 先低温酶切, 再高温酶切
4. 本快切反应适合于经过纯化的PCR产物
5. 若PCR产物直接酶切时, 酶切体系一般设置为30 µl, 10×SS buffer 可适当减少至2 µl, 最好先预实验。

For Research Use Only