

SS/FD/AZ



37%15'

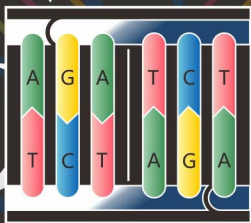
80%no

-20°C

SS
okFD/AZ
ok

SibStar® Bgl II

■ SE0083M	SibStar Bgl II	35 μ l
■ SE0083S	SibStar Bgl II	70 μ l
■ SE0083	SibStar Bgl II	100 μ l
■ SE0083L	SibStar Bgl II	350 μ l

**Attention:**

A 100% activity in SS or FD/AZ buffer.

B Compatible with FD0083/4 in SS or FD/AZ buffer.

mail: info@SibEnzyme.com.cn
<http://www.SibEnzyme.com.cn>

酶切反应体系设置

SS Buffer (或FD/AZ buffer) ,37 °C

快切模式：

water	20-x μ l	20-x μ l	30-x μ l
10 × SS Buffer	2 μ l	2 μ l	3 μ l
DNA	1 μ g	2 μ g	3 μ g
SibStar 内切酶	1 μ l	2 μ l	3 μ l
合计	20 μ l	20 μ l	30 μ l

37°C, 酶切 15分钟。

注意：

1. 双酶切或者多酶切时, 所有酶体系总和不得超过总反应体系的1/10
2. 快速酶切推荐使用20 μ l体系, 过夜酶切推荐使用50 μ l体系
3. 双酶切, 温度不同时, 先低温酶切, 再高温酶切
4. 本快切反应适合于经过纯化的PCR产物
5. 若PCR产物直接酶切时, 酶切体系一般设置为30 μ l, 10×SS buffer 可适当减少至2 μ l, 最好先预实验。

For Research Use Only